



COMMUNE D'IXELLES.

PROPRIÉTÉ DE MONSIEUR CÉSAR NOËL  
à construire RUE J.-B. MEUNIER n° 33.

## FACADES ET COUPES

— ÉCHELLE : 0<sup>m</sup>,02 P.M. —

Lu et approuvé pour exécution.  
LE PROPRIÉTAIRE,

Joint à ma demande d'autorisation de bâtir.  
Ixelles, le 1<sup>er</sup> Septembre, 1923.

LE PROPRIÉTAIRE

Pressé à Bruxelles, le 25 août 1923

L'ARCHITECTE

*A. Libotte*

Descente des eaux pluviales (Zinc  $\phi = 0^{\text{e}} 10$ )

Matières en grès vernissée.

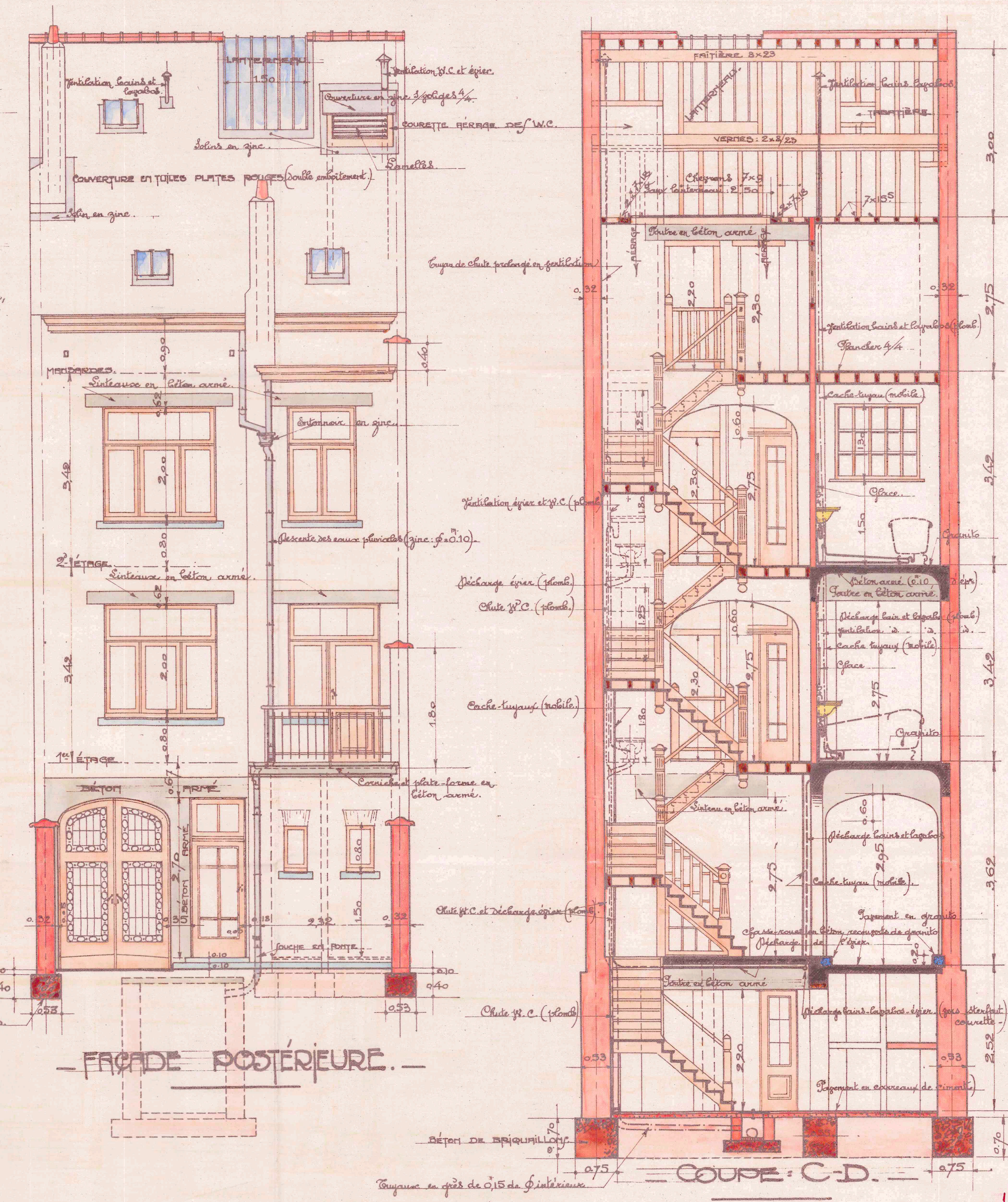
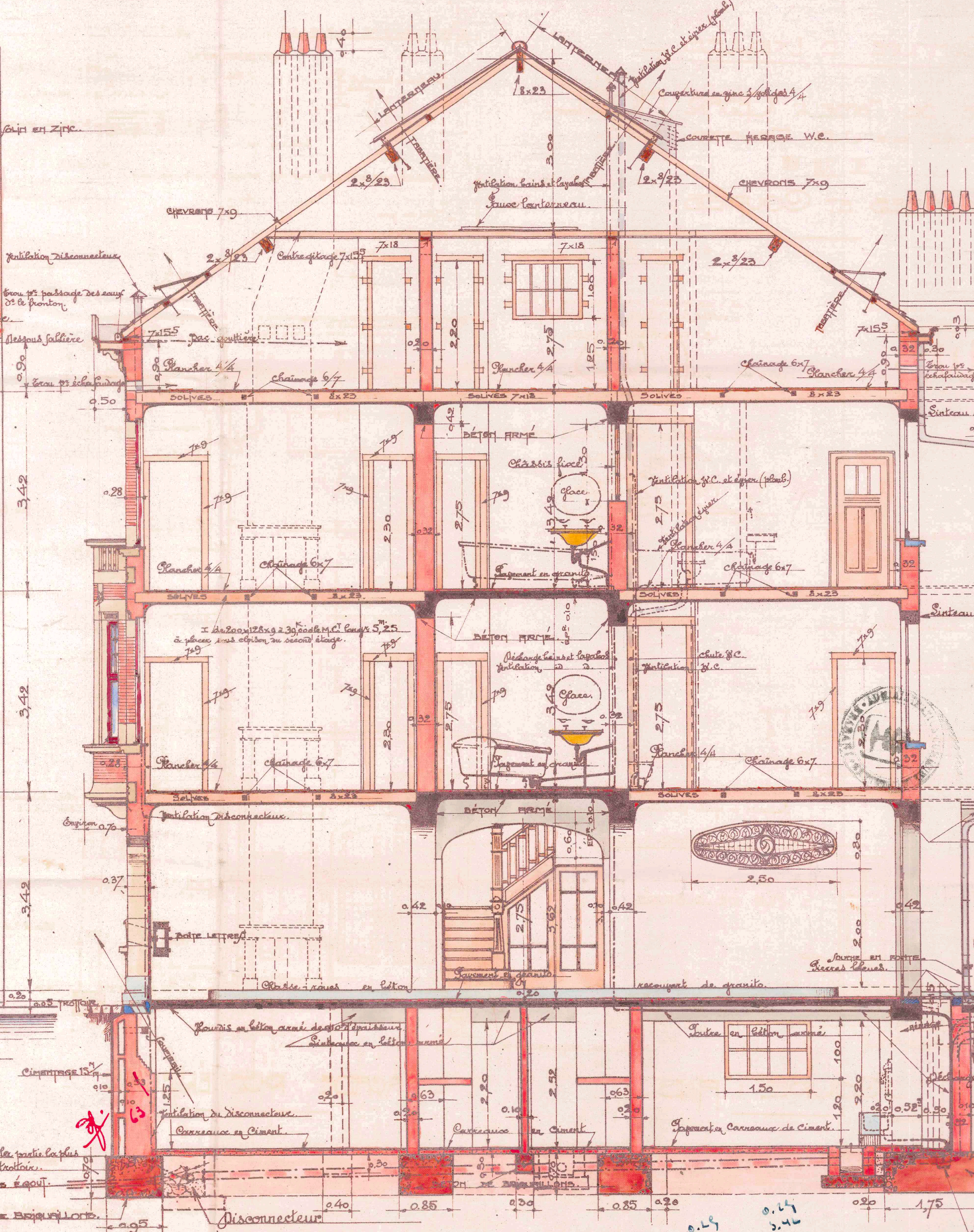
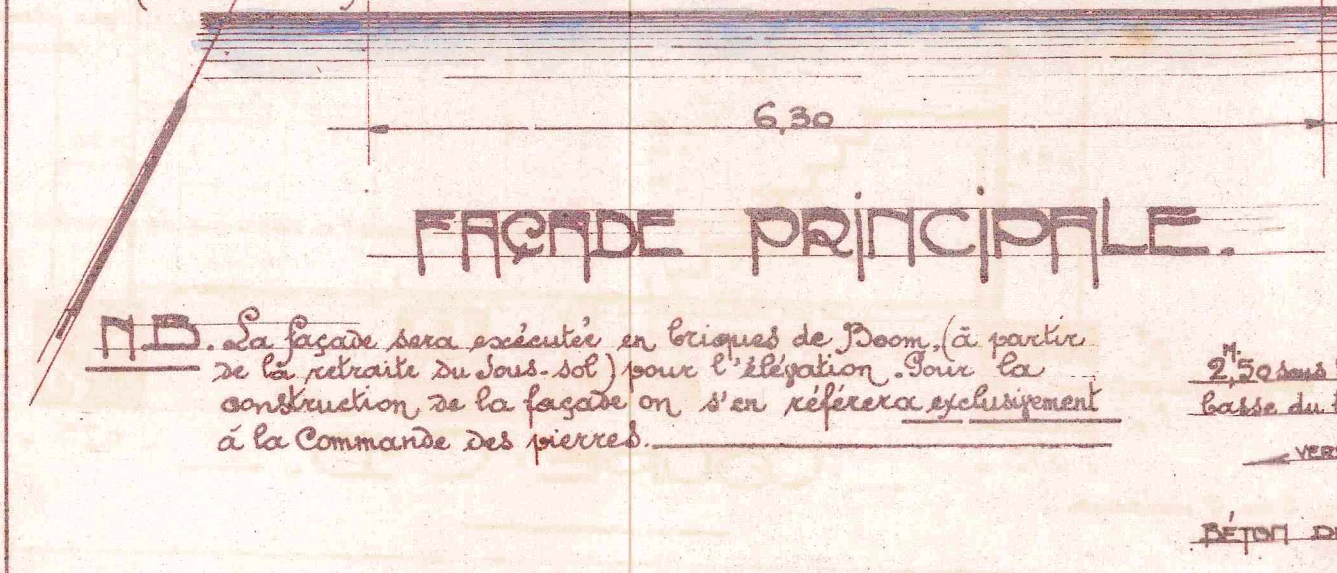
Garde-corps en fer forgé.

Plute-forme et corniche en béton armé

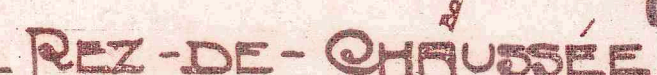
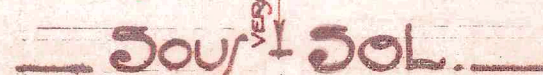
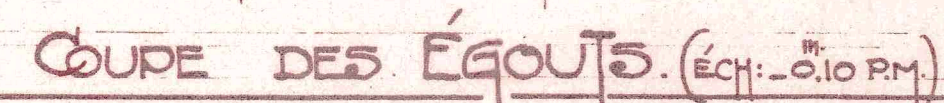
tailières en après ferrisé.

MUR DE CLÔTURE

COUPE : F-13







1<sup>ER</sup> ÉTAGE

PLANS.

— ÉCHELLE: 0,02 P.M. —

Chlor

LE PROPRIÉTAIRE,

0.1111

Dressé à Bruxelles, le 25 août 1923.

L'ARCHITECTE,

A. Libotte.



**M**ANAGEMENT OF THE